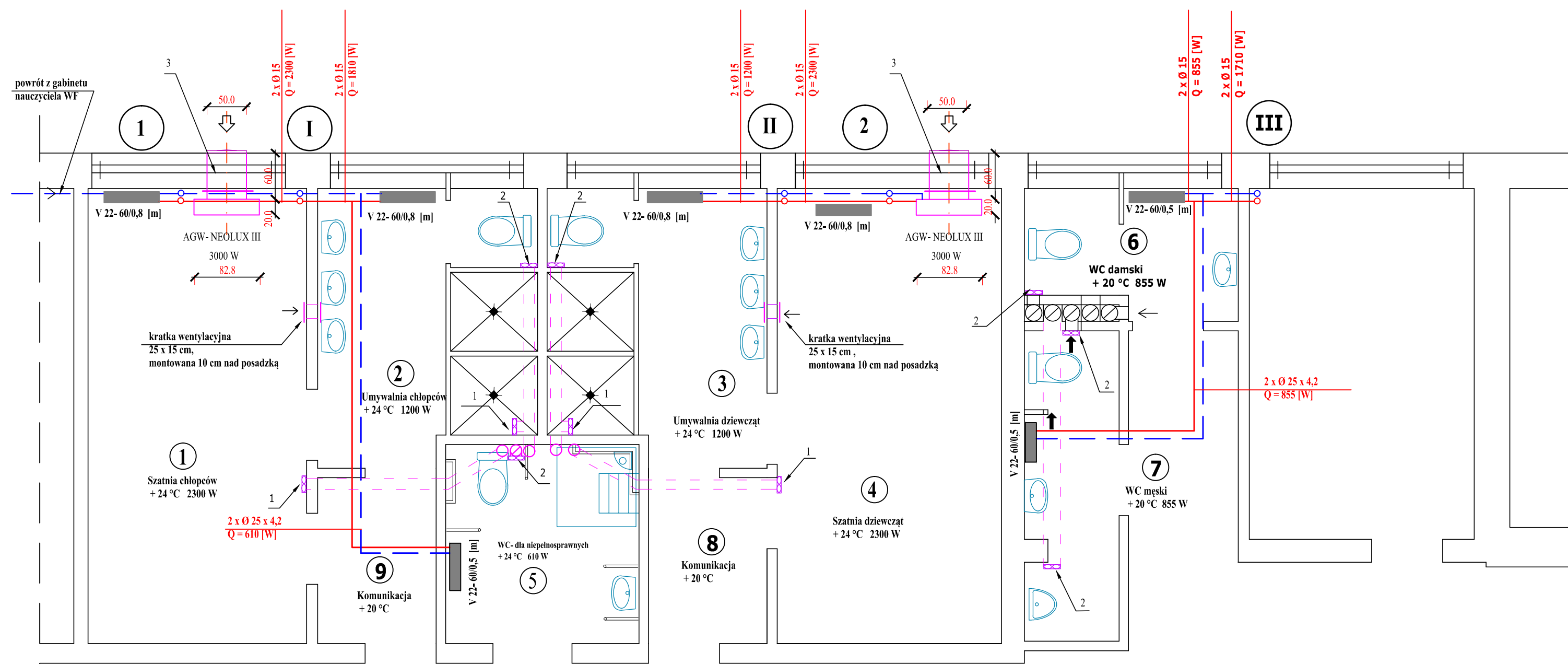


# Rzut przyziemia skala 1:50

instalacja c.o.



- I** Piony istniejące
- 1** Piony projektowane

OZNACZENIA :

1. Wentylator promieniowy EBB 250, Q= 250 m<sup>3</sup>/h, pobór mocy 125 W - szt. 4
2. Wentylator osiowy EDM 160. Q = 80 m<sup>3</sup>/h. pobór mocy 9,0 W - szt. 6
3. Aparat grzewczo wentylacyjny z nagrzewnicą wodną typ NEOLUX III  
V=350 m<sup>3</sup>/h, 220 V, N=2077 W, Q = 3000, + skrzynka czerpna 500/ 70 mm, L= 600mm - kpl. 2

Zastrzega się wszelkie prawa wynikające z Ustawy o prawie autorskim. Rysunek niniejszy nie może być przerysowany, uzupełniany lub odstąpiony komukolwiek bez pisemnej zgody Spółdzielczego Biura Projektów „PROJBUD”					
<b>Temat opracowania:</b> Rzut przyziemia - instalacja c.o.					
Zespół opracowujący	Nazwisko i imię	Podpis	Obiekt: Budynek Szkoły Podstawowej Nr 5 w Gorlicach dz. nr 1165/2, 1166/2, 1184/1		
Projektował	mgr inż. Bogusław Kazanowski upr.nr.UAN - 7342 - 9493 MAP/BO161703		Inwestor: Miejski Zespół Szkół Nr.2 Gorlice ul. Krakowska 5		
Opracował	mgr inż. Lucyna Plątek				
Sprawdził	mgr inż. Barbara Wojtas upr.nr.GAS.834/A-101/85 MAP/IS3163.01		Temat opracowania: Przebudowa i przystosowanie do korzystania przez osoby niepełnosprawne budynku Szkoły Podstawowej Nr 5 w Gorlicach		
Prezes	Marek Huk		Branża : inst. sanitarne	Skala: 1:50	Data 12.2009
Spółdzielcze Biuro Projektów „PROJBUD” 38-300 Gorlice ul.Bardiowska 1 tel/fax 018 353-63-30, 352-07-26			Stadium: PB	Nr rys	Nr strony